

ReDS

УНИКАЛЬНАЯ СИСТЕМА ДЛЯ НЕИНВАЗИВНОГО МОНИТОРИНГА ХРОНИЧЕСКОЙ СЕРДЕЧНОЙ НЕДОСТАТОЧНОСТИ

Точное и своевременное
измерение совокупного
объёма жидкости в лёгких



redspro.ru

ОТ ВОЕННОЙ РАЗРАБОТКИ ДО МЕДИЦИНСКОГО ПРИБОРА, ПРИМЕНЯЕМОГО ПО ВСЕМУ МИРУ



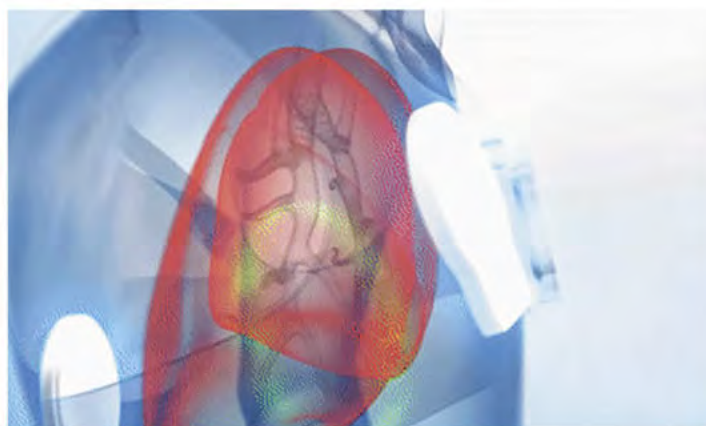
Производитель системы ReDS –
компания Sensible Medical, Израиль

Технология ReDS разработана инженерами подразделения R&D израильских сил специального назначения на основе технологии «See through wall», которая позволяет обнаруживать биологические объекты сквозь стены.

Sensible Medical адаптировала эту технологию для медицинского применения, создав уникальную систему, позволяющую быстро и безопасно измерять совокупный объём жидкости в лёгких, тем самым изменив качество жизни миллионов людей с хронической сердечной недостаточностью по всему миру.



Военная технология
«See through wall»



Запатентованная медицинская технология
измерения жидкости в лёгких ReDS

Технология ReDS основана на изменении параметров радиоволн при прохождении через ткани: электромагнитные волны малой мощности (менее 1/1000 излучения мобильного телефона) проходят через все лёгкое - от излучателя к приёмнику. Изменение параметров радиоволн существенно различается в зависимости от содержания воды, что обеспечивает технологии уникальную возможность точного измерения совокупного объёма жидкости в лёгких.

СИСТЕМА ReDS

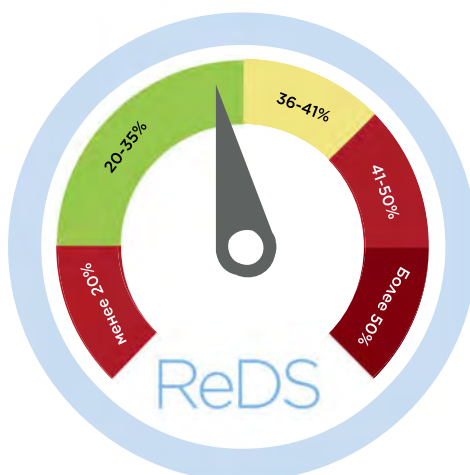
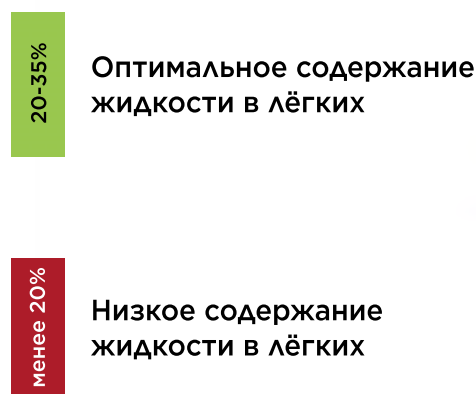
единственная в мире мобильная неинвазивная система для измерения совокупного объёма жидкости в лёгких

- Мобильна и может использоваться поверх одежды
- Измерение занимает 45 секунд
- Используется без расходных материалов
- Процедура может проводиться многократно в течение суток
- Процедура безопасна для пациента и медицинского персонала
- Прибор защищен более чем 70 патентами и сертифицирован FDA и CE



Система ReDS измеряет совокупный объём всей жидкости, содержащейся в лёгких, и представляет результат в виде процента объёма жидкости в общем объёме лёгкого. Оптимальный диапазон значений, основанный на базовой анатомии лёгкого составляет **от 20% до 35%**

Диапазон измерения прибора **от 15% до 60%**



Повышенное содержание жидкости в лёгких

36-41%

Высокое содержание жидкости в лёгких

41-50%

Экстремально высокое содержание жидкости в лёгких

Более 50%

ДОКАЗАННАЯ ЭФФЕКТИВНОСТЬ

ТОЧНОСТЬ

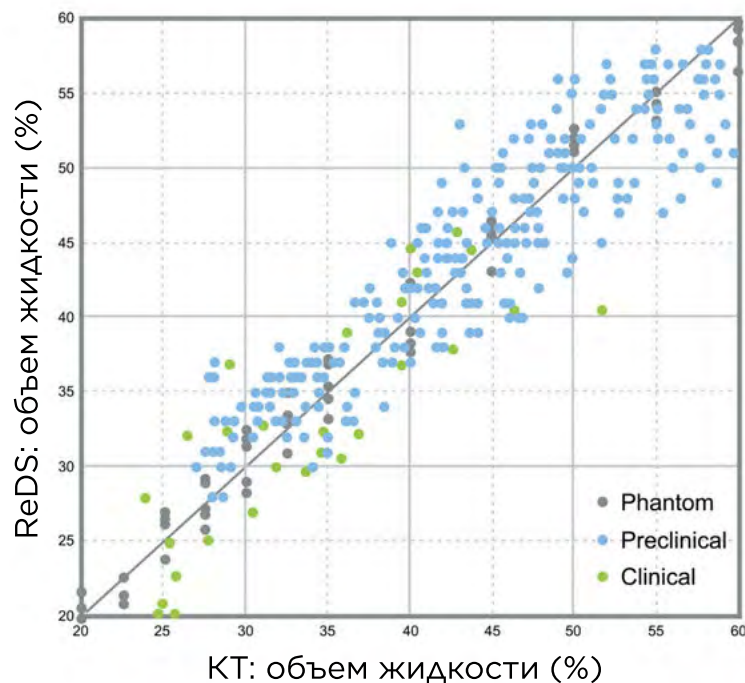
Точность ReDS Pro сопоставима с результатами компьютерной томографии, уровень корреляции составляет 94%

АБСОЛЮТНЫЕ ЗНАЧЕНИЯ

ReDS Pro позволяет получить объективное количественное значение совокупного объёма жидкости в лёгких, а не оценочный показатель

КЛИНИЧЕСКАЯ ЗНАЧИМОСТЬ

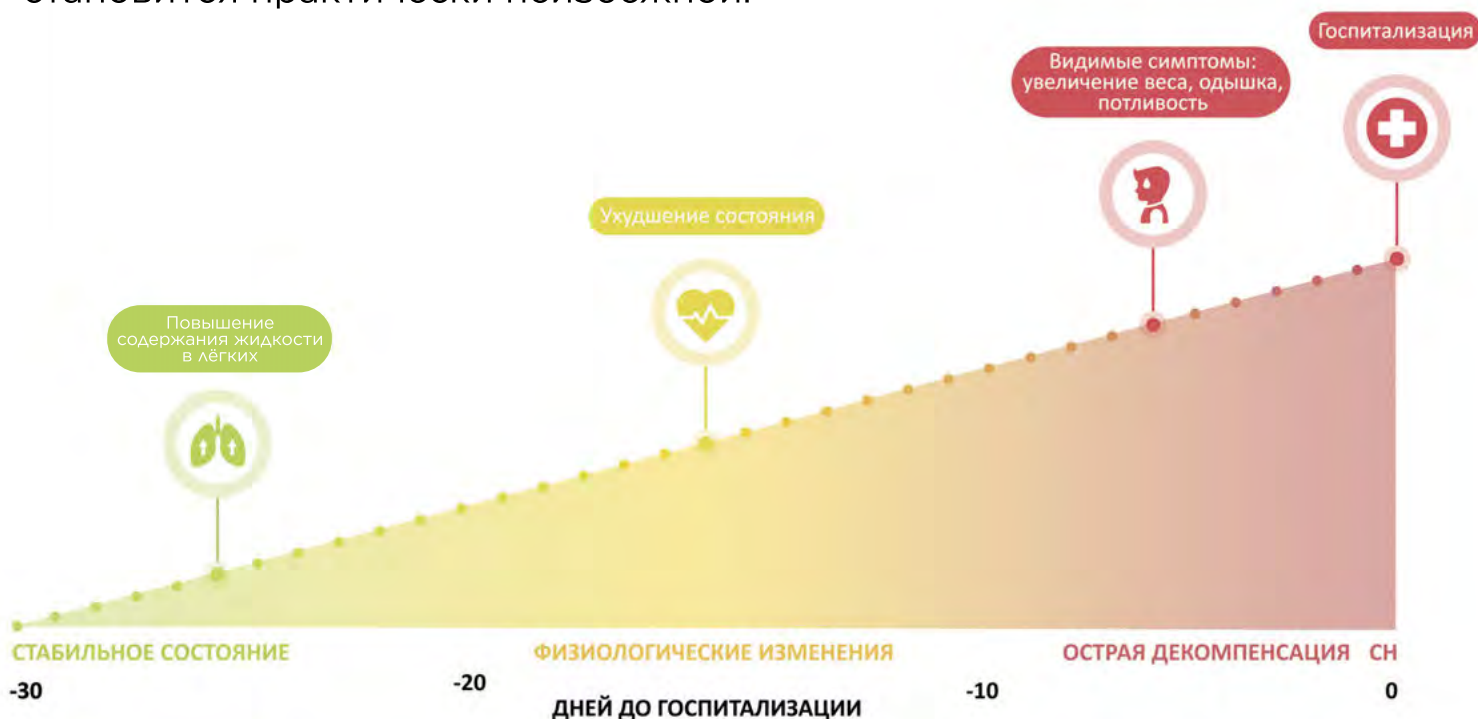
ReDS Pro предоставляет врачам данные, позволяющие оперативно принимать клинические решения



ХРОНИЧЕСКАЯ СЕРДЕЧНАЯ НЕДОСТАТОЧНОСТЬ (ХСН)

90% обращений, ведущих к госпитализации пациентов, связаны с затруднённым дыханием из-за жидкости в лёгких.

Зачастую декомпенсация СН диагностируется на поздних этапах, когда у пациента появляются видимые симптомы: заметная одышка и увеличение веса. В этот момент госпитализация становится практически неизбежной.



Частота повторных госпитализаций в РФ составляет 50-63% в течение года после первичной госпитализации.

Точное и своевременное измерение совокупного объёма жидкости в лёгких является недостающим звеном для ведения пациентов с ХСН и корректировки течения болезни как в больнице, так и дома.

КЛИНИЧЕСКАЯ ЭФФЕКТИВНОСТЬ

использование ReDS позволяет снизить количество повторных госпитализаций по поводу декомпенсации СН на 63-78%



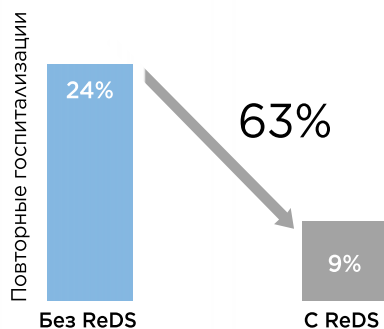
Daniel Bensimhon, MD

Cone Health (Гринсборо, США)

Исследование применения ReDS для определения пациентов, считающихся клинически готовыми к выписке, но с повышенным содержанием жидкости в лёгких.

Исследование проводилось в двух группах:

- в контрольной группе из 48 пациентов выписка происходила согласно стандартному протоколу;
- в основной группе из 60 пациентов дополнительным критерием выписки являлся показатель совокупного объема жидкости в лёгких ReDS: более 39% - продолжали лечение в стационаре, менее 39% - выписывались.



Результаты:

Среди пациентов с показателем ReDS во время выписки выше 39% уровень повторных госпитализаций в группе ReDS был снижен до нуля в периоде 30 дней и на 63% в периоде 90 дней.

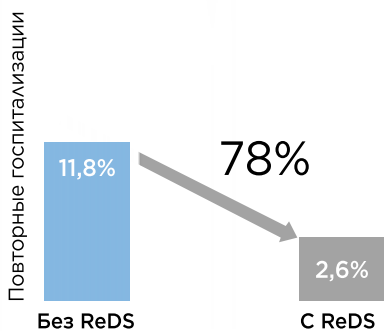
HFSA 2018 by Cone Health Heart Failure Director



Sean Pinney, MD

Mount Sinai (Нью-Йорк, США)

Наблюдательное клиническое исследование с проведением измерений жидкости в лёгких с помощью системы ReDS у пациентов после острой декомпенсации ХСН на 7 день после выписки из стационара.



Результаты:

Корректировка терапии диуретиками, основанная на однократном измерении жидкости в лёгких с помощью системы ReDS, позволила на 78% снизить число повторных госпитализаций, связанных с кардиологическими заболеваниями, и на 57% - общее количество повторных госпитализаций в 30-дневный период после

HFSA 2019 by Mount Sinai Heart Failure Director

ReDS

Уникальная система для
неинвазивного мониторинга
хронической сердечной
недостаточности

**Быстрое и безопасное измерение совокупного объёма
жидкости в лёгких для оперативного принятия
клинических решений в лечении пациентов с ХСН**

Система мобильна
и может использоваться
поверх одежды

Измерение занимает
45 секунд

Измерение может
проводиться
многократно
в течение суток



FDA
CE

redspro.ru

ReDS

redspro.ru

Быстрое и безопасное измерение совокупного объёма
жидкости в лёгких для оперативного принятия
клинических решений в лечении пациентов с ХСН



Green Leaf Pharma

Официальный представитель компании
Sensible Medical на территории Российской Федерации

127055, Россия, Москва, ул. Суцневская, д. 27 стр. 2

+7 495 5404505

info@greenleaf-pharma.com

greenleaf-pharma.com